

FEBRERO CARTELERERA 2020



MUSEO DE HISTORIA NATURAL Y CULTURA AMBIENTAL



Vorare • Comer o ser comido

EXPOSICIÓN TEMPORAL

Martes a domingos
10 a 17 horas
Conjunto de Tres Bóvedas

Descubre las diferentes interacciones entre presas y depredadores y su continua lucha por comida



41°. FIL del Palacio de Minería

MUESTRA DEL MHNCA

Del 20 de febrero al 2 de marzo
Sábados y domingos 10 a 21 horas
Lunes a viernes 11 a 21 horas
Palacio de Minería

Visita el stand de la exposición Vorare, en esta Feria Internacional del Libro
PROGRAMACIÓN COMPLETA EN REDES SOCIALES



Castor • Vamos a contar mentiras

PIEZA DEL MES

Martes a domingos
10 a 17 horas
Vestíbulo del museo

Analiza y entérate si los castores usan cornamentas para reforzar sus represas



Constelaciones • Historias fantásticas de la bóveda celeste

EXPOSICIÓN TEMPORAL

Martes a domingos
10 a 17 horas
Vestíbulo del museo

Conoce las constelaciones por la posición de sus estrellas



Somos lo que comemos entre azul y verde

EXHIBICIÓN

Martes a domingos, a partir del 19
10 a 17 horas
Conjunto de Dos Bóvedas

2° Concurso nacional infantil y juvenil de dibujo y pintura de la naturaleza de Conabio



Observación astronómica con telescopio

OBSERVACIÓN

Miércoles 26
19:30 a 21:30 horas
Plazoleta del museo

Observa a través del telescopio la Luna y algunas estrellas y planetas.
Actividad en colaboración con la Safrir
PROGRAMACIÓN COMPLETA EN REDES SOCIALES
*Actividad sujeta a las condiciones meteorológicas



Colección de insectos

CONFERENCIA

Domingo 16
12 horas
Conjunto de Dos Bóvedas

Impartida por la bióloga María Eugenia Díaz Batres, encargada por más de 50 años de la Colección Nacional de Insectos Dr. Alfredo Barrera Marín

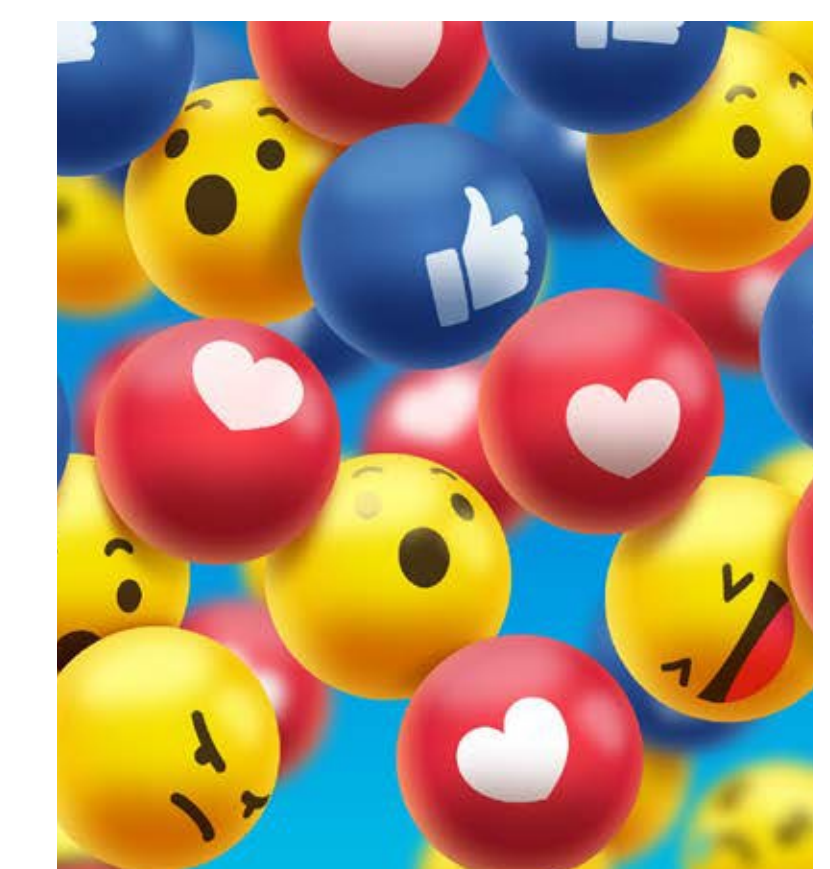


Viaje al laboratorio del Dr. Stein

TEATRO INFANTIL

Domingos
13 horas
Plazoleta del museo

Aprende de las condiciones que hicieron posible el origen del Universo, la Tierra y la vida



Dilo con emojis

TALLER ESCRITURA CREATIVA

Sábados y domingos
11 a 13 horas
Biblioteca del museo

Ven y disfruta de este taller de escritura creativa elaborando una carta al estilo emojis
A PARTIR DE LOS 10 AÑOS EN ADELANTE



Vorare Comer o ser comido

CICLO DE CONFERENCIAS

Sábados
13 horas
Biolaboratorio

Aprende sobre redes tróficas y cadenas alimenticias



¿Por qué no chocan todos los meteoritos en la Tierra?

ACTIVIDADES ASTRONÓMICAS

Sábados y domingos
16 horas
Sala Biogeografía

Descubre de qué están hechos los núcleos de los planetas y su fuerza de atracción



Salas permanentes

RECORRIDOS ASISTIDOS

Sábados y domingos
Conjunto de Cuatro y Tres Bóvedas y Cárcamo de Dolores

11 horas Evolución de la vida
12 horas Vorare
13 horas Cárcamo de Dolores
16 horas México Megadiverso
16 horas Diversidad Biológica



Tapete biogeográfico

DINÁMICA INTERACTIVA FAMILIAR

Sábados y domingos
12 horas
Sala Biogeografía

Descubre qué es la biogeografía a través de este divertido juego



El rincón de Dippy

TEATRO DE TÍTERES

Sábados 1, 8, 15 y 22
13 horas
Plazoleta del museo

Divertida historia de la evolución de los dinosaurios



Exploración científica

ACTIVIDADES DE DIVULGACIÓN

Sábados
16 horas
Jardines del museo

Vive la experiencia del trabajo de investigación en campo que realizan los biólogos



Visitas en Lengua de Señas Mexicana

RECORRIDOS ASISTIDOS

Martes a viernes
10 a 15 horas
Sala Biogeografía

Reserva tu visita en el correo eventosmhnc@sedema.cdmx.gob.mx

ENTRADA LIBRE

Credencial del Inapam, personas con discapacidad y menores de 3 años (Servicio de silla de ruedas gratuito)

\$28

Público en general

\$13

Menores de 12 años, maestros y estudiantes

\$9

Visitas guiadas (por persona y sólo a grupos con previa reservación)

10 A 17 HORAS

Venta de boletos hasta las 16:30 horas

ABIERTO MARTES A DOMINGO

Martes entrada libre

CERRADO LUNES

SEGUNDA SECCIÓN DEL BOSQUE DE CHAPULTEPEC

Circuito Correr es Salud, avenida de los Compositores s/n, 11800, Miguel Hidalgo, Ciudad de México

10 ESTACIONAMIENTOS EXTERNOS AL MUSEO

Los más cercanos son el 8, 9, 7, 2 y 1

ALTERNATIVAS PARA LLEGAR

- Metro línea 1-Chapultepec-ruta 24
- Metro línea 1-Observatorio-ruta 47
- Metro línea 1-Balderas, Cuauhtémoc y Sevilla-MI Ecobús ruta 34-A
- Metro línea 7-Constituyentes-MI Ecobús ruta 34-A -ruta 24 también se puede llegar caminando
- Metrobús línea 2-Parque Lira-Av. Constituyentes-MI Ecobús ruta 34-A-ruta 24

55 5515 2222
55 5515 0739
extensión 112 y 113

f/Museo de Historia Natural

@MHNCA_CDMX @MHNCA

eventosmhnc@sedema.cdmx.gob.mx
data.sedema.cdmx.gob.mx/museodehistorianatural

ACTIVIDADES INCLUIDAS EN EL BOLETO DE ENTRADA AL MUSEO • PROGRAMACIÓN SUJETA A CAMBIOS SIN PREVIO AVISO

